

dne **13. 7. 2023** od **7:30** do **16:00** hodin

Plánovaná odstávka zahrnuje tyto lokality:**Pláně (okres Plzeň-sever)**část obce **Korýtko**

č. p. 1, 2, 3, 4, 6, 7, 8, 9, 11-17

kat. území **Korýtko** (kód **721417**): parcelní č. 24/5, 25, 501/3**Plasy (okres Plzeň-sever)**část obce **Lomnička**

č. p. 18, 20, 22, 26, 40, 46, 49, 50

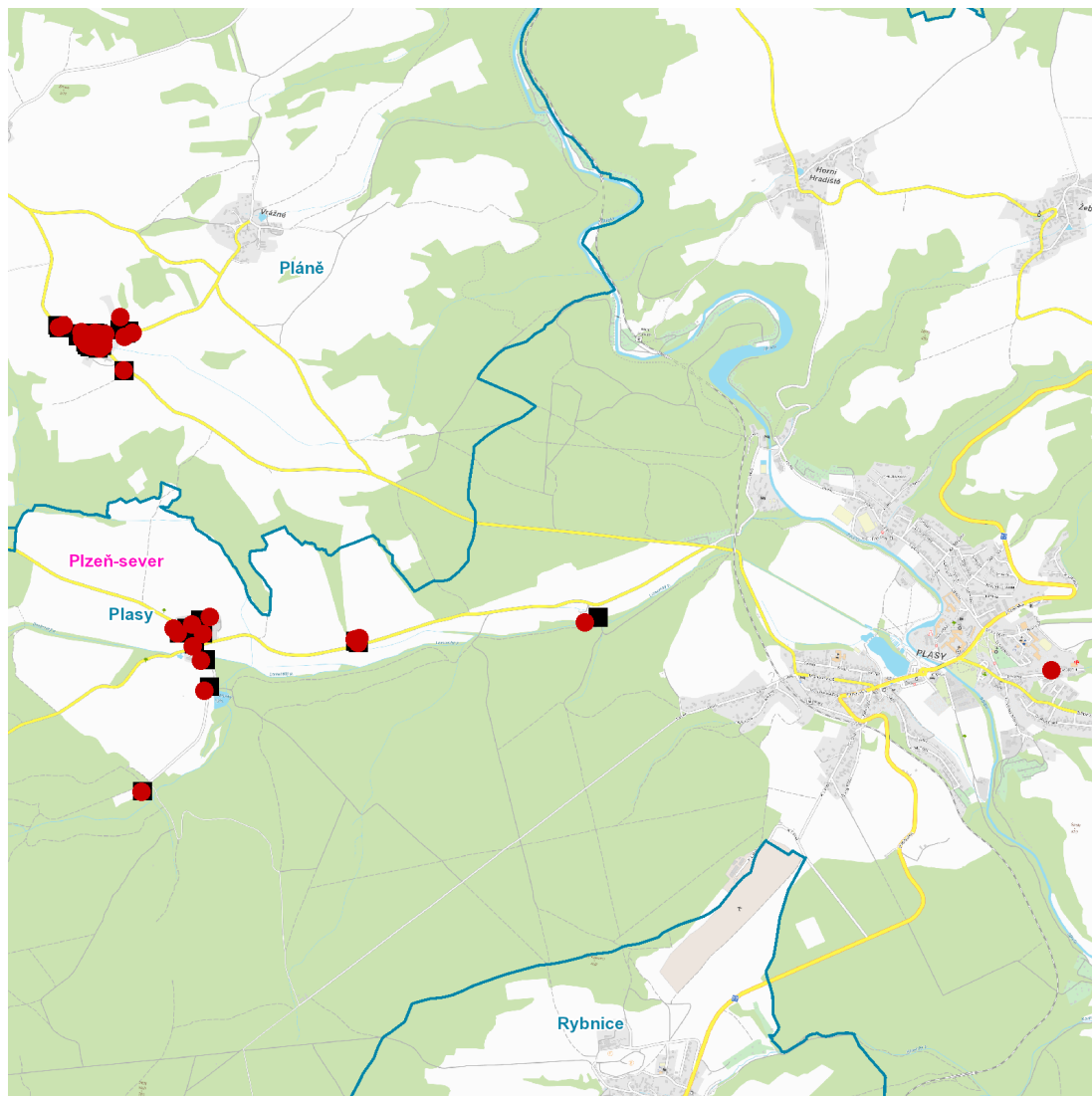
část obce **Plasy****Potoční: č. p. 18**kat. území **Lomnička u Plas** (kód **721514**): parcelní č. 62/2, 582/23, 591, 813kat. území **Plasy** (kód **721531**): parcelní č. 907

UPOZORNĚNÍ

Dotčené zařízení distribuční soustavy je nutné i v době odstávky považovat za zařízení pod napětím, a proto vás žádáme o dodržení všech zásad bezpečnosti a provedení opatření potřebných k zamezení případných škod na zdraví a majetku. | Provozovatelé výroben elektřiny jsou povinni zajistit přerušeni dodávky elektřiny z výroby do vypnutého úseku distribuční soustavy.

NEJDE VÁM ELEKTŘINA...

TIP: Registrujte se zdarma na www.cezdistribuce.cz/sluzba a informace o odstávkách elektřiny budete dostávat e-mailem nebo SMS. U poruch zasíláme SMS s předpokládanou dobou obnovení dodávek. | Aktuální stav dodávek elektřiny na konkrétní adrese zjistíte snadno, rychle a bez registrace na portále **Bez Štávy** (www.bezstavy.cz).

dne 13. 7. 2023 od 7:30 do 16:00 hodin**Orientační mapový podklad odstávkou dotčených lokalit****VYSVĚTLIVKY**

- – adresy dotčené odstávkou elektřiny
- – místa připojení k elektrické síti dotčená odstávkou

INFORMACE ZASLÁNA

IDDS: 9z5b2b5 (Obec Pláně)

IDDS: km4bum6 (Město Plasy)